



Bendi

Zapewniamy:

Zakup dowolnego wózka widłowego stanowi dużą inwestycję, którą chcesz chronić, dlatego HUBTEX Polska ma zaszczyt zaoferować kompleksowe usługi po sprzedażowe, które nie mają sobie równych.

Każdy wózek jest tylko tak dobry, jak zespół który go obsługuje. Masz zapewniony spokój ducha wiedząc, że HUBTEX Polska zatrudnia jednych z najbardziej wykwalifikowanych techników i inżynierów w branży transportu wewnętrznego.



- Profesjonalnie wyszkoleni technicy gwarantują dojazd do czterech godzin i naprawę przy pierwszym podejściu „first time fix”.
- Części zamienne dostępne są od ręki.
- Oprogramowanie do zarządzania oparte na sieci Web może być skonfigurowane dla większych flot maszyn, umożliwiających śledzenie kosztów obsługi, konserwacji.
- Największy w Polsce wynajem floty przegubowych wózków widłowych jest dostępny, aby zaspokoić planowane szczyty operacyjne lub nieplanowany wynajem awaryjny.

Seria B3

B312, B315, B318, B320

Zaprojektowana by zoptymalizować korytarze magazynowe i zwiększyć efektywność magazynu.

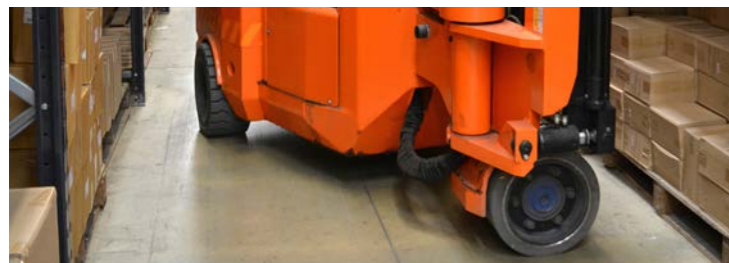
Telephone: + 48 886 444 423
E-mail: biuro@logi-max.pl

Logi-Max
ul. Bałtycka 49F
40-778 Katowice

www.bendi.co.uk

Przewagi: Zrozumienie systemu jazdy i równowagi pozwoiliło nam opatentować najlepsze rozwiązania dla różnych zastosowań.

Przednie koło napędowe umożliwia najlepszą możliwie trawcję w najbardziej kompaktowym korytarzu, jednocześnie oferując oszczędności w porównaniu do napędu tylnokołowego.



Modelu B3 wygrywający nagrody za innowacyjność jest zdolny do pracy w najmniejszym korytarzu, zachowując jego wyjątkową zdolność do pracy na zewnątrz.

Unikalne trzy kołowe nadwozie z napędem na przednie koło oferuje fantastyczne możliwości jazdy i doskonały system skrętu, zapewniając najlepsze osiągi w korytarzu. Bardzo zaawansowana technologicznie seria B3 oferuje ogromną wydajność i korzyści w porównaniu do operowania tradycyjnymi wózkami z przeciwwagą lub wózkami VNA.

Wprowadzenie nowego modelu 3-kołowy BENDI B320

Zwiększony udźwig do 2000 kg i wysokość podnoszenia do 10 m, oraz wysoka wydajność maszyny zdolnej do pracy w korytarzach 1,6 m czyni z B320 i wózek uniwersalny do załadunku/rozładunku. Pełną kontrolę zapewniają silniki i sterowniki AC oraz wzrost wydajności poprzez szybsze podnoszenie i opuszczanie.

- Udźwig 2000 kg, wysokość podnoszenia do 10m
- Unikalny centralny system jazdy
- Najbardziej przestronne kabiny operatorów w klasie
- Duża komfortowa przestrzeń na stopy
- Dedykowany maszt przegubowy
- Wyjątkowo żywotna bateria
- Najbardziej niezawodny system skrętu z dożywotnią gwarancją
- Nie wymaga systemów prowadzenia ani kosztownych posadzek

Sercem każdego wózka jest unikalny system skrętu. Zgromadzone doświadczenia „know-how” od 1982 roku pozwoliło stworzyć bezkonkurencyjny system przegubowy, który daje największe korzyści przy bezpiecznej pracy w regałach, będąc przy tym najbardziej niezawodnym i zwinnym.

Maszt BENDI wyznacza standardy w branży. Wyjątkowa jest szybkość działania i rotacji masztu. 30 lat temu tradycyjny maszt został przeprojektowany i stworzono dedykowane rozwiązanie dla wózków BENDI.

Bendi udziela dożywotniej gwarancji na nadwozie i system skrętu masztu.

- Sprawnie działa w korytarzach 1600mm
- Unikalny centralny system jazdy
- Zwiększony udźwig od 1200 kg do 2000 kg
- Niskie koszty utrzymania, silniki i sterowniki AC
- Dedykowany maszt przegubowy
- Wyjątkowo żywotna bateria
- Najbardziej niezawodny system skrętu z dożywotnią gwarancją
- Nie wymaga systemów prowadzenia ani kosztownych posadzek



Seria B3

Elektryczny wózek wąskokorytarzowy uniwersalny



Model			312	315	318	320
Udźwig		kg	1200	1500	1800	2000
Środek ciężkości		mm	500	500	500	500
Zasilanie			Bateria trakcyjna	Bateria trakcyjna	Bateria trakcyjna	Bateria trakcyjna
Waga wózka niezaladowanego		kg	6000	6800	6800	7800
Przesuw boczny			zintegrowany	zintegrowany	zintegrowany	zintegrowany
Prędkość jazdy	załadowany / niezaladowany	kph	11/12	11/12	11/12	12/14
Prędkość podnoszenia	załadowany / niezaladowany	m/s	0.4/0.5	0.4/0.5	0.4/0.5	0.4/0.6
Prędkość opuszczania	załadowany / niezaladowany	m/s	0.5/0.3	0.5/0.3	0.5/0.3	0.5/0.4
Przechył	od / na	°	1/3	1/3	1/3	1/3
Wysokość daszku ochronnego	g	mm	2250	2250	2250	2250
Wysokość siedziska	f	mm	1220	1220	1220	1220
Wysokość podłogi	e	mm	700	700	700	700
Minimalny prześwit	d	mm	60	60	60	60
Przesunięcie środka ciężkości	a	mm	270	270	270	270
Długość do czoła wideł	c/j	mm	2600	2700	2650	2700
Rozstaw osi	b	mm	1800	1800	1815	1840
Szerokość nadwozia	k	mm	1150	1150	1270	1340
Zdolność pokonywania wzniesień		%	15	15	15	15
Skręt masztu		°	220	220	220	220
Silnik podnoszenia i skrętu		kW	8	8	8	8
Silnik napędowy AC		kW	8	8	8	8
Rozmiar koła	Przód / Tył	mm	400 x 200 / 460 x 180	400 x 200 / 460 x 180	406 x 180 / 460 x 185	406 x 180 / 460 x 185
Standard baterii		Ah	620	7PZSH630	7PZSH630	8PZSH720
Minimalna waga baterii		kg	970	970	1110	1050
Typ kontrolera			AC	AC	AC	AC

Maszt - Wymiary

Standardowy maszt triplex z pełnym wolnym skokiem

Zakres	Wysokość podnoszenia	Wolny skok	Wysokość konstrukcyjna	Wysokość wysuniętego masztu	Wysokość podnoszenia
Cała seria	5000 mm	1750 mm	2599 mm	5849 mm	5000 mm
Cała seria	6000 mm	2117 mm	2966 mm	6849 mm	6000 mm
Cała seria	7150 mm	2500 mm	3349 mm	7999 mm	7150 mm
B318 i B320	8200 mm	3083 mm	3932 mm	9049 mm	8200 mm
B318 i B320	9000 mm	3350 mm	4199 mm	9849 mm	9000 mm
B320	10000 mm	3717 mm	4566 mm	10849 mm	10000 mm

Wymiary korytarza

Głębokość ładunku x szerokość	Minimalny korytarz roboczy
1000mm D x 1200mm W	1600 mm
1200mm D x 1000mm W	1800 mm
1200mm D x 800mm W	1800 mm
Minimalny korytarz transferowy	2700 mm
Minimalna przestrzeń na końcu magazynu	750 mm

